



PUERTAS CASTILLO E HIJOS, S.L.

**FABRICANTE DE**  
PUERTAS DE  
ALUMINIO A MEDIDA  
SISTEMAS DE ALUMINIO  
Y PVC



[www.puertacastillo.es](http://www.puertacastillo.es)



## CREAMOS TU PROPIO ESTILO

Puertas de Aluminio a medida y diseño, con perfilera de 5 mm de pared en hoja y bastidores, bisagras antipalanca, cerradura de 3 puntos con 5 llaves codificadas, inyectadas en su interior con espuma alta densidad, goma por el contorno en bastidores y burletes cortavientos opcionales. Acabados lacados y posteriormente foliados imitación madera.

## PUERTAS DE GARAJE AUTOMATIZADAS



## PUERTAS CON PERFILERÍA CURVA



## PUERTAS DE DISEÑO Y CON CRISTALES INCRUSTADOS



## DETALLES

Bastidor



Detalle de bastidor basculante

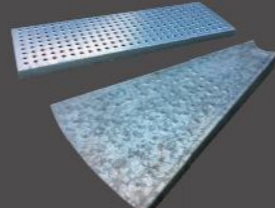


Cajeado de bisagras



## PELDAÑOS DE ESCALERAS

Chapa de 2 mm  
Galvanizados o Decapados



## SISTEMA A 70 ABISAGRADA - PVC

### Transmitancia

UH desde 0,9 (W/m<sup>2</sup>.K)

Consultar tipología, dimensión y vidrio

CTE- Apto para zonas climáticas\*: α A B C D E

\* En función de la transmitancia del vidrio

### Aislamiento acústico

Máximo acristalamiento: 40 mm.

Máximo aislamiento acústico Rw=46 dB

### Categorías alcanzadas en banco de ensayos

Permeabilidad al aire (UNE-EN 12207:2000):

CLASE 4

Estanqueidad al agua (UNE-EN 12208:2000):

CLASE E1800

Resistencia al viento (UNE-EN 12210:2000):

CLASE C5

Ensayo de referencia:

Ventana 1,23 x 1,48 m., 2 hojas.



### Acabados

Posibilidad bicolor

Blanco

Color

Imitación madera



Sistema abisagrado de 70 mm de profundidad de marco y una capacidad máxima de acristalamiento de 40 mm.

Su perfilera de 5 cámaras interiores en marco y hoja, le confiere una gran eficiencia energética con valores de transmitancia desde 0,9 W/m<sup>2</sup>K, convirtiéndolo así en el ventanal idóneo para garantizar el cumplimiento de las normativas más exigentes aplicables a cualquier zona climática.





## SISTEMA C 70 CORREDERA - PVC

### Transmitancia

UH desde 1,3 (W/m K) 2

Consultar tipología, dimensión y vidrio

CTE- Apto para zonas climáticas\*: α A B C D E

\* En función de la transmitancia del vidrio

### Aislamiento acústico

Máximo acristalamiento: 24 mm.

Máximo aislamiento acústico  $R_w=38$  dB

### Categorías alcanzadas en banco de ensayos

Permeabilidad al aire (UNE-EN 12207:2000):

CLASE 4

Estanqueidad al agua (UNE-EN 12208:2000):

CLASE 7A

Resistencia al viento (UNE-EN 12210:2000):

CLASE C5

Ensayo de referencia:

Ventana 1,23 x 1,48 m., 2 hojas.

### Acabados

Posibilidad bicolor

Blanco

Color

Imitación madera



Sistema de ventana y balconera correderas de 70 mm de profundidad de marco y una capacidad máxima de acristalamiento de 24 mm.

Con un valor de transmitancia térmica de ventana que va desde 1,3 W/m K, presenta un alto grado de eficiencia energética.

## SISTEMA E 170 CORREDERA ELEVABLE - PVC

### Transmitancia

UH desde 0,9 (W/m<sup>2</sup>.K)

Consultar tipología, dimensión y vidrio

CTE- Apto para zonas climáticas\*: α A B C D E

\* En función de la transmitancia del vidrio

### Aislamiento acústico

Máximo acristalamiento: 40 mm.

Ejemplo de aislamiento acústico según vidrio:

Vidrio	Reducción nivel sonoro
6/8/6	$R_w(C:Ctr)=28(-1;-2)$ dBA
10/10/6	$R_w(C:Ctr)=29(-1;-1)$ dBA
6/14/5+5	$R_w(C:Ctr)=30(-1;-2)$ dBA

Cálculos realizados según norma

UNE-EN 14351-1:2006

### Acabados

Posibilidad bicolor

Blanco

Color

Imitación madera



Sistema diseñado para permitir cerramientos de grandes dimensiones con máximas superficies de cristalamiento que garanticen la entrada de luz a los espacios interiores, pudiéndose alcanzar medidas máximas de hoja de 3 metros de ancho por 2.75 metros de alto.

Presenta un marco de 170 mm de profundidad y una capacidad máxima de acristalamiento de 40 mm.

El herraje incorporado de suave manipulación en las maniobras de apertura y cierre soporta pesos de hasta 300 Kg por hoja.





## SISTEMA TECHO MÓVIL

### Pendiente

Perfilería dispuesta para inclinación de 8,5° (15%)

### Posibilidades acristalamiento

- policarbonato celular 25 mm.
- panel sandwich 24 mm.
- vidrio 24 mm. (4 templado/ 12 /4+4)

**Máxima luz cubierta:** 4.800 mm.

**Mínima luz cubierta:** 3.100 mm.

**Anchura de luz:** ilimitada uniendo módulos.

### Categorías alcanzadas en banco de ensayos

Estanqueidad de cubierta no inundable. Clase APTO

Durante el ensayo de 6 h. de duración, fin del ensayo y 24 h. posteriores al mismo, no se detectaron goteos ni humedades bajo la cubierta. Ensayo de referencia: 4.300 x 4.160 mm. de 3 filas móviles, 9 hojas y vidrio 4/12/4+4.

### Acabados

Lacado colores (RAL, moteados y rugosos)

Anodizado

Lacado imitación madera

Lacado antibacteriano

### Apertura de hojas motorizada

**Máxima apertura del 66% de superficie**



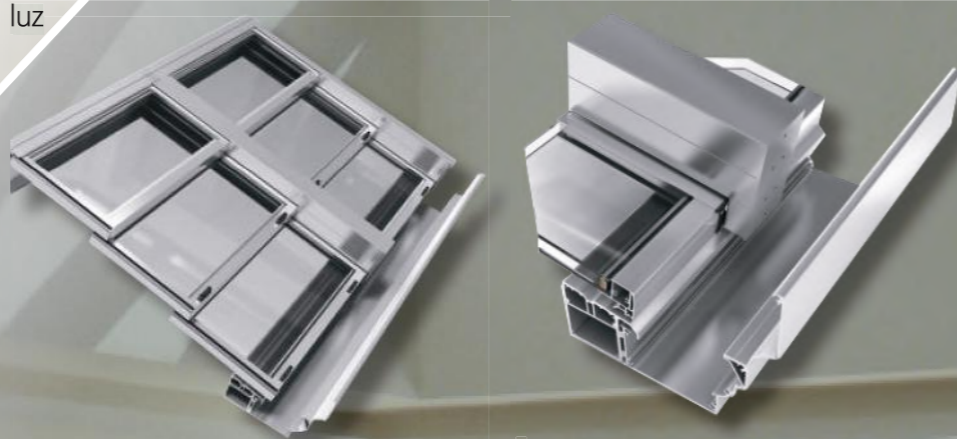
Sistema de techo móvil corredero y automático diseñado para aportar el máximo confort y bienestar, aunando estética, robustez, comodidad y prestaciones.

Este tipo de cerramiento permite disfrutar al máximo de los habitáculos en cualquier estación del año.

Su gran capacidad de acristalamiento de 24 mm. permite integrar vidrios de alta resistencia lumínica para evitar el efecto invernadero y composiciones de vidrio capaces de garantizar un máximo aislamiento acústico en el interior.

Con una apertura máxima del 66% de la superficie, este sistema proporciona ventilación y una total entrada de luz cenital.

Posee todo tipo de perfiles complementarios para facilitar recogida y drenaje de agua que garanticen su total estanqueidad ante la lluvia.



## LUCERNARIO - VERANDA

### Transmitancia

Ucw desde 0,6 (W/m K). Consultar dimensión y vidrio

### Acrilamiento

Fijos: Máximo 50 mm. - Mínimo 24 mm.

Ventana tejado: Máximo 46 mm. - Mínimo 24 mm.

**Pendiente mínima** Pt= 12% (7°)

**Pendiente máxima** Pt= 85% (40°)

### Categorías alcanzadas en banco de ensayos

Permeabilidad al aire (UNE-EN 12152:2000): Clase AE

Estanqueidad al agua (UNE-EN 12154:2000):

Clase RE1500

Resistencia al viento (UNE-EN 13116:2001): APTO

(carga de diseño 2000 Pa- carga de seguridad 3000 Pa)

Ensayo de referencia 3,00 x 3,50 m.

### Ensayo Apertura Proyectante

Permeabilidad al aire (UNE-EN 12207:2000): Clase 4

Estanqueidad al agua (UNE-EN 12208:2000):

Clase E2250

Resistencia al viento (UNE-EN 12210:2000): Clase C5

Ensayo de referencia ventana 1,23 x 1,14 m. 1 hoja

### Acabados

Lacado colores

(RAL, moteados y rugosos)

Lacado imitación madera

Lacado antibacteriano

Anodizado



Nueva generación de lucernarios y verandas formada por un sistema de base con amplia gama de montantes y travesaños que da respuesta a las diferentes necesidades estéticas y constructivas de los proyectos arquitectónicos a través de soluciones integrales que permiten la ganancia de nuevos espacios con gran luminosidad. Su perfilera de base, de 130 mm. a 250 mm. en montantes, y de 40.5 mm. a 255.5 mm. en travesaños, al igual que los accesorios complementarios, son comunes a toda la gama de nuevas fachadas CORTIZO.

La zona de Rotura de Puente Térmico, unida a su gran capacidad de acristalamiento de hasta 50 mm. con composiciones de vidrio de grandes espesores y energéticamente eficientes, confieren a esta nueva gama de lucernarios y verandas unas excelentes prestaciones térmicas y acústicas.

El diseño de su perfilera con montantes y travesaños de primer, segundo y tercer nivel, posibilitan diferentes niveles de drenaje que garantizan un perfecto desagüe y ventilación, asegurando así una total estanqueidad.

Posibilidad de elaboración de lucernarios a dos y cuatro aguas y de integración en verandas de series abisagradas y correderas en su paramento vertical.

Opción de apertura proyectante motorizada en cubierta.



# CREAMOS TU PROPIO ESTILO

Puertas Castillo e Hijos, s.l. es fabricante de puertas de aluminio a medida y de diseño, las cuales son personalizadas por nuestros propios clientes.

Fabricamos puertas de entrada, de seguridad, puertas de interior y puertas de cocheras en los diferentes sistemas: abatibles, basculantes, correderas y seccionales. Todas ellas pueden servirse automatizadas de fábrica.



Disponemos de una amplia gama de acabados, desde lacados, efectos maderas mediante sublimación y foliados (última novedad), teniendo el mismo efecto y textura que el PVC y con mejores prestaciones que los acabados texturados normales.

Por otra parte fabricamos sistemas de ventanas tanto en aluminio, aluminio de rotura como PVC.

En la elección de sistemas de ventanas apostamos por la calidad, diseño e innovación tanto en uno como en otro material, buscando como principales características el ahorro energético mediante extraordinarios aislamientos térmicos y acústicos, junto con la seguridad y calidad probada. Para ello disponemos de un moderno sistema de fabricación y producción, cumpliendo con las diferentes normativas existentes.



P.I. Los Cantosales • C/ Genil, 2-4 • 41510 Mairena del Alcor (Sevilla) • Tfno: 95 574 64 32 • Móvil: 669 359 847  
e-mail: [puertascastillo@puertascastillo.es](mailto:puertascastillo@puertascastillo.es) • [www.puertascastillo.es](http://www.puertascastillo.es)